


ÉthiCOMÈTRE

ENJEUX
ENVIRONNEMENTAUX

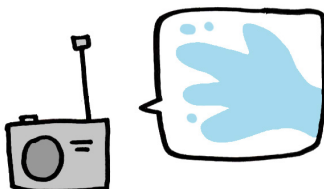


Un outil d'auto-évaluation conçu et mis à disposition par
Scènes d'enfance - ASSITEJ France

 Durée : moins de 15 minutes

Enjeux environnementaux

Les questions environnementales sont étroitement liées aux facteurs sociaux et économiques. Ces derniers étant abordés dans d'autres questionnaires, nous nous concentrerons ici sur le volet écologique.



A LIRE AVANT DE COMMENCER

Les questions qui suivent sont des questions générales visant une première auto-évaluation subjective. Nous vous invitons à y répondre spontanément, le plus simplement possible, à titre individuel et professionnel. Nous avons fait le choix d'un questionnaire unique adressé à tou·tes : à vous de choisir l'option proposée qui correspond à votre situation professionnelle.

Les réponses sont apportées à l'instant T : les échelles proposées donnent la possibilité de nuancer des pratiques et points de vue qui sont en évolution constante (0 : pas du tout ; 1 : un peu ; > 5 : très).

Avant de commencer, prenez le temps d'interroger d'où vous parlez : votre âge, votre nationalité, votre genre, votre parcours scolaire et professionnel, votre poste actuel, l'organisation dans laquelle vous travaillez... Gardez en tête que vos réponses partent de ce point de vue personnel.

NB : Vous pouvez remplir l'éthicomètre autant de fois que vous avez de "casquettes professionnelles" (artiste/directeur·rice de compagnie, chargé·e de relations publiques, membre du Conseil d'administration d'une plateforme, régisseur·euse de festival ; directeur·rice technique, programmeur·rice...).



ENJEUX
ENVIRONNEMENTAUX

QUESTIONS PRÉALABLES

Pour commencer, comment vous situez-vous vis-à-vis de la thématique que vous avez choisie ?

Vous sentez-vous préoccupé-e par ce sujet ?

0 1 2 3 4 5



D'où vous vient cette attention ? Vous souvenez-vous d'un élément déclencheur de votre prise de conscience du sujet ?

Êtes-vous personnellement investi-e sur ce sujet ?

- Dans votre entourage, pas seulement professionnel ? ☐ OUI ☐ NON
- Au sein de votre équipe ? ☐ OUI ☐ NON
- En faveur de votre public ? ☐ OUI ☐ NON

Quelle marge de manœuvre estimez-vous avoir pour faire bouger votre entourage professionnel sur ce sujet ?

0 1 2 3 4 5

Vous sentez-vous suffisamment formé-e, outillé-e, sensibilisé-e, armé-e :

- pour porter ce sujet dans vos pratiques professionnelles ?

0 1 2 3 4 5

- pour le transmettre auprès de vos collaborateur·rices ?

0 1 2 3 4 5



LES ENJEUX ENVIRONNEMENTAUX DANS VOS PRATIQUES PROFESSIONNELLES

VOUS

Diriez-vous que votre positionnement concernant les enjeux environnementaux transforme vos pratiques professionnelles au quotidien ?

☐ 0 ☐ 1 ☐ 2 ☐ 3 ☐ 4 ☐ 5

A-t-il déjà pesé dans une décision que vous avez prise dans le cadre de votre activité professionnelle ?

☐ OUI ☐ NON

Considérez-vous que cette question est intégrée dans votre fonctionnement ?

☐ OUI ☐ NON

Si oui, est-ce une priorité ? ☐ OUI ☐ NON

Concernant la prise en compte de ces enjeux dans vos pratiques professionnelles, vous considérez-vous plutôt comme :

- | | | |
|---|---|---------------------------------------|
| <input type="checkbox"/> MOTEUR · RICE | <input type="checkbox"/> ACCOMPAGNANT · E | <input type="checkbox"/> OPPOSANT · E |
| <input type="checkbox"/> SUIVEUR · EUSE | <input type="checkbox"/> INDIFFÉRENT · E | <input type="checkbox"/> RÉTICENT · E |
| <input type="checkbox"/> DÉMUNI · E | | |



ENJEUX
ENVIRONNEMENTAUX

LES ENJEUX ENVIRONNEMENTAUX DANS VOS PRATIQUES PROFESSIONNELLES

VOTRE ÉQUIPE

Ces thématiques sont-elles abordées au sein de votre organisation (réunions d'équipe, CA, ect.) ?

0 1 2 3 4 5



Votre structure est-elle dotée d'un groupe de travail ou d'une personne référente sur les enjeux environnementaux ?

☐ OUI ☐ NON

Dans votre équipe, les démarches sur les enjeux environnementaux sont-elles encouragées ?

☐ OUI ☐ NON

Si oui, de quelle(s) façon(s) :

- Temps consacré à ces questions et à leur mise en œuvre au sein de votre équipe

0 1 2 3 4 5

- Moyens alloués au traitement de ces sujets (financiers, humains...)

0 1 2 3 4 5

- Niveau de formation de l'équipe

0 1 2 3 4 5

- Accès aux dispositifs, ressources et/ou personnes référentes

0 1 2 3 4 5

- Généralisation des pratiques vertueuses

0 1 2 3 4 5



ENJEUX
ENVIRONNEMENTAUX

LES ENJEUX ENVIRONNEMENTAUX DANS VOS PRATIQUES PROFESSIONNELLES

VOTRE ORGANISATION & SES PUBLICS

A/ Avez-vous une idée de l'*empreinte écologique** générée par l'ensemble des activités de votre structure ou de votre équipe ?

☐ OUI ☐ NON

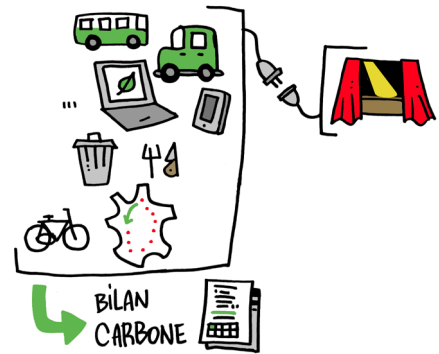
Si oui, leur bilan carbone* a-t-il été établi ? ☐ OUI ☐ NON ☐ EN COURS

Ce bilan carbone prend-il en compte :

☐ les activités numériques de votre organisation ou de votre équipe (usage des logiciels de mail et billetterie, empreinte du site internet de la structure, usage des messageries instantanées etc.) ?

☐ les moyens de déplacement des publics :

- ☐ INDIVIDUELS
- ☐ COMMUNS
- ☐ PARTAGÉS
- ☐ À L'INITIATIVE DE LA STRUCTURE



B/ Avez-vous mis en place un *plan d'action* sur ces questions environnementales ?

☐ OUI ☐ NON ☐ EN COURS

Si oui, autour de quels axes se décline-t-il ?

- Une alimentation durable* est-elle encouragée ? ☐ OUI ☐ NON
- Une politique de réduction des déchets est-elle mise en place ? (utilisation de matériaux recyclés, upcyclés ou réutilisables, limiter les produits jetables et les emballages...)

0 1 2 3 4 5

- Les outils de communication ont-ils été repensés dans ce contexte ?

0 1 2 3 4 5



ENJEUX
ENVIRONNEMENTAUX

LES ENJEUX ENVIRONNEMENTAUX DANS VOS PRATIQUES PROFESSIONNELLES

VOTRE ORGANISATION & SES PUBLICS

- Les usages des technologies numériques ont-ils été adaptés ? (diminution des vidéos mises en ligne - préconisation concernant le stockage et l'archivage des données numériques - travail sur des documents partagés - limiter/cibler les destinataires de mails) (préciser)
- Autre (préciser) :

Ce plan d'action encourage-t-il la mobilité douce* dans votre organisation, auprès :

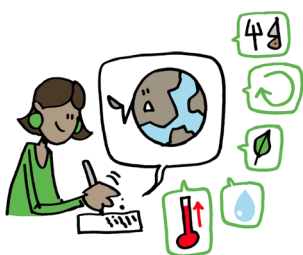
- des collaborateur·ices ? ☐ OUI ☐ NON ☐ NON CONCERNÉ
- des partenaires ? ☐ OUI ☐ NON ☐ NON CONCERNÉ
- des publics ? ☐ OUI ☐ NON ☐ NON CONCERNÉ

Partagez-vous votre plan d'action sur les enjeux environnementaux :

- avec vos partenaires ? ☐ OUI ☐ NON
- avec les publics ? ☐ OUI ☐ NON

Devez-vous en rendre compte auprès de vos subventionneurs ? ☐ OUI ☐ NON

Votre organisation s'inscrit-elle dans une démarche de type RSE/RSO* (Responsabilité Sociétales des Entreprises / Organisations) ?



☐ OUI ☐ NON



ENJEUX
ENVIRONNEMENTAUX

LES ENJEUX ENVIRONNEMENTAUX DANS VOS PRATIQUES PROFESSIONNELLES

VOTRE PROGRAMMATION / VOS CRÉATIONS / VOS ACTIONS

- L'écologie est-elle une thématique abordée dans vos créations / programmations / répertoires / actions culturelles ?

0 1 2 3 4 5

- Votre organisation a-t-elle mené des projets artistiques impliquant des leviers de décarbonation* (réutilisation des décors, organisation des tournées....) ?

0 1 2 3 4 5

- À votre connaissance, votre organisation a-t-elle été amenée à refuser ou modifier une action ou un projet parce qu'ils semblaient aller à l'encontre des enjeux environnementaux ?

☐ OUI ☐ NON



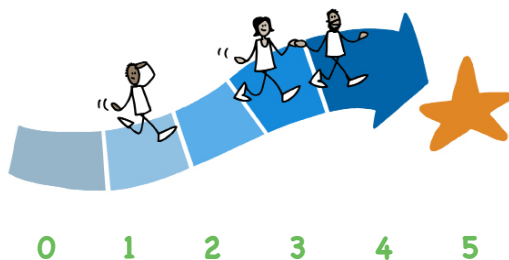
ENJEUX
ENVIRONNEMENTAUX

EN CONCLUSION

Estimez-vous que vos réponses mettent en lumière une situation que vous n'aviez pas encore désignée ou formulée ?

0 1 2 3 4 5

A la lecture de ces questions, comment vous situez-vous sur le chemin de la prise en compte de cet enjeu ?



Qu'avez-vous pensé de ce questionnaire ? Qu'a-t-il suscité en vous ? Est-ce un outil que vous avez envie de partager en équipe ?

ALLER PLUS LOIN

Cette étape vous donne-t-elle envie d'aller plus loin ?

Requestionner ses pratiques professionnelles, c'est déjà un premier pas ! Si, au regard de vos réponses intuitives et personnelles, vous avez envie d'agir ou vous vous êtes senti-e en manque d'informations, Scènes d'enfance - ASSITEJ France a commencé une boîte à outils ; ce volet ressource s'enrichira au fil du temps, des contributions et rencontres.

Si vous souhaitez nous partager vos retours sur l'utilisation de l'éthicomètre, écrivez-nous à contact@scenesdenfance-assitej.fr



Mes priorités pour la suite

PETIT LEXIQUE

Développement durable

Le développement durable est « un développement qui répond aux besoins du présent sans compromettre la capacité des générations futures à répondre aux leurs », citation de Mme Gro Harlem Brundtland, Première Ministre norvégienne (1987).

En 1992, le Sommet de la Terre à Rio, tenu sous l'égide des Nations unies, officialise la notion de développement durable et celle des trois piliers (économie/écologie/social) : un développement économiquement efficace, socialement équitable et écologiquement soutenable.

Empreinte écologique

Ensemble des impacts que les activités humaines ont sur la planète ; l'outil, qui repose sur différents indicateurs évolutifs, permet techniquement de déterminer quelle surface terrestre et aquatique, calculée en hectare par individu, par nation, entreprise, etc., est nécessaire pour répondre à notre consommation de ressources, à nos activités et à notre production de déchets. Dans une acception plus ouverte de l'écologie renvoyant à l'idée d'un foyer commun, les indicateurs peuvent intégrer les effets induits sur d'autres individus ou groupes humains.

Bilan carbone

Le Bilan Carbone® est un outil de diagnostic mis au point par l'ADEME (Agence de l'environnement et de la maîtrise de l'énergie). Il permet de comptabiliser et de parvenir à la bonne évaluation des émissions de gaz à effet de serre (GES) générés, directement ou indirectement, par les activités d'une entreprise. Cette méthode est utilisée pour concevoir et mettre en place un plan de réduction des émissions à l'échelle d'une entreprise, dans le but de participer activement à la trajectoire de neutralité carbone décidée à l'occasion de l'Accord de Paris.

PETIT LEXIQUE

Alimentation raisonnée ou durable

Les régimes alimentaires durables sont des régimes alimentaires ayant de faibles conséquences sur l'environnement, qui contribuent à la sécurité alimentaire et nutritionnelle ainsi qu'à une vie saine pour les générations actuelles et futures. Les régimes alimentaires durables contribuent à protéger et à respecter la biodiversité et les écosystèmes, sont culturellement acceptables, économiquement équitables et accessibles, abordables, nutritionnellement sûrs et sains, et permettent d'optimiser les ressources naturelles et humaines.

Mobilité douce

On entend ici par mobilité douce, l'ensemble des modes de transports qui favorisent soit des déplacements complètement décarbonés (marche à pied, vélo, trottinettes), soit des déplacements collectifs (transports en commun, bus, tram, train, véhicules en autopartage ou covoiturage) ou tout autre mode de transport électrique, à faible émission de CO2 (voitures, vélos, trottinettes).

Démarche RSE/RSO

La responsabilité sociétale des organisations (RSO) est définie par la Commission européenne comme la responsabilité des organisations vis-à-vis des effets qu'elles exercent sur la société. En d'autres termes, la RSO désigne la contribution des organisations aux enjeux du développement durable. Une organisation qui pratique la RSO va donc chercher à avoir un impact positif sur la société tout en étant économiquement viable (dans le cas d'une entreprise). La RSE est inclus dans la RSO. La norme ISO 26000, standard international, définit le périmètre de la RSO autour de sept thématiques centrales :

- la gouvernance de l'organisation,
- les droits de l'homme,
- les relations et conditions de travail,
- l'environnement,
- la loyauté des pratiques,
- les questions relatives aux consommateurs,
- les communautés et le développement local.

Ministère de la transition écologique.

Leviers de décarbonation

Les leviers de décarbonation permettent la mise en œuvre d'une démarche de sobriété énergétique dont les visées sont d'optimiser les consommations d'énergie, de matières premières et de réduire la dépendance aux énergies fossiles. Le Shift Project, dans son rapport "Décarbonons la culture" fait état d'un certain nombre d'actions à adopter par le secteur culturel.

(cf. The Shift Project)