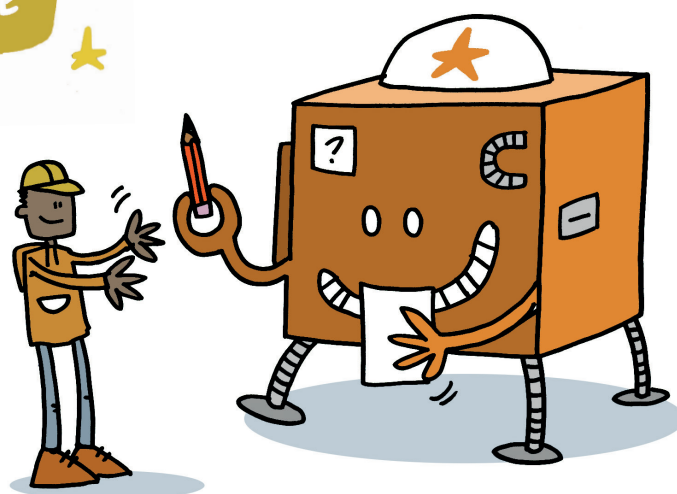


ÉtHicOMÈTRE



Un outil d'auto-évaluation conçu et mis à disposition par
Scènes d'enfance - ASSITEJ France

 Durée : moins de 15 minutes

Pluralité culturelle

« Source d'échanges, d'innovation et de créativité, la diversité culturelle est, pour le genre humain, aussi nécessaire que l'est la biodiversité dans l'ordre du vivant. En ce sens, elle constitue le patrimoine commun de l'humanité et elle doit être reconnue et affirmée au bénéfice des générations présentes et des générations futures. (...) »

Dans nos sociétés de plus en plus diversifiées, il est indispensable d'assurer une interaction harmonieuse et un vouloir vivre ensemble de personnes et de groupes aux identités culturelles à la fois plurielles, variées et dynamiques. »

Extraits de la Déclaration de l'Unesco Identité, diversité et pluralisme du 2 novembre 2001 : <https://urlr.me/xbzgF>



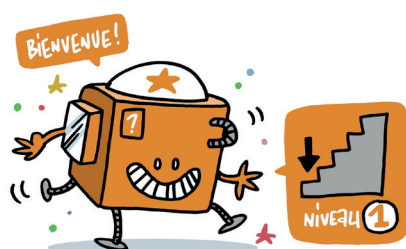
A LIRE AVANT DE COMMENCER

Les questions qui suivent sont des questions générales visant une première auto-évaluation subjective. Nous vous invitons à y répondre spontanément, le plus simplement possible, à titre individuel et professionnel. Nous avons fait le choix d'un questionnaire unique adressé à toutes : à vous de choisir l'option proposée qui correspond à votre situation professionnelle.

Les réponses sont apportées à l'instant T : les échelles proposées donnent la possibilité de nuancer des pratiques et points de vue qui sont en évolution constante (0 : pas du tout ; 1 : un peu ; > 5 : très).

Avant de commencer, prenez le temps d'interroger d'où vous parlez : votre âge, votre nationalité, votre genre, votre parcours scolaire et professionnel, votre poste actuel, l'organisation dans laquelle vous travaillez... Gardez en tête que vos réponses partent de ce point de vue personnel.

NB : Vous pouvez remplir l'éthicomètre autant de fois que vous avez de "casquettes professionnelles" (artiste/directeur-riche de compagnie, chargé-e de relations publiques, membre du Conseil d'administration d'une plateforme, régisseur-euse de festival ; directeur-riche technique, programmeur-riche...).



PLURALITÉ
CULTURELLE

QUESTIONS PRÉALABLES

Pour commencer, comment vous situez-vous vis-à-vis de la thématique que vous avez choisie ?

Vous sentez-vous préoccupé·e par ce sujet ?

0 1 2 3 4 5



D'où vous vient cette attention ? Vous souvenez-vous d'un élément déclencheur de votre prise de conscience du sujet ?

Êtes-vous personnellement investi·e sur ce sujet ?

- Dans votre entourage, pas seulement professionnel ? ☐ OUI ☐ NON
- Au sein de votre équipe ? ☐ OUI ☐ NON
- En faveur de votre public ? ☐ OUI ☐ NON

Quelle marge de manœuvre estimez-vous avoir pour faire bouger votre entourage professionnel sur ce sujet ?

0 1 2 3 4 5

Vous sentez-vous suffisamment formé·e, outillé·e, sensibilisé·e, armé·e :

- pour porter ce sujet dans vos pratiques professionnelles ?

0 1 2 3 4 5

- pour le transmettre auprès de vos collaborateur·rices ?

0 1 2 3 4 5



LA PLURALITÉ CULTURELLE DANS VOS PRATIQUES PROFESSIONNELLES

VOUS

Origines culturelles et discriminations :

- Avez-vous été témoin de discriminations liées à l'origine culturelle ?

☐ OUI ☐ NON

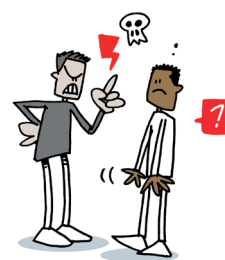
- Avez-vous été personnellement victime de telles discriminations ?

☐ OUI ☐ NON

Concernant la question de la pluralité culturelle, vous diriez que :

(plusieurs réponses possibles)

- ☐ Ce n'est pas un sujet pour vous.
- ☐ Vous êtes intéressé·e par cette question, mais cela ne concerne pas votre cadre professionnel actuel.
- ☐ Vous voudriez bien agir ou agir davantage mais vous manquez d'outils et de ressources.
- ☐ Vous et votre équipe êtes formé·es et sensibilisé·es.



VOTRE ÉQUIPE

La question de la pluralité culturelle est-elle un enjeu au sein de votre équipe ?

0 1 2 3 4 5

Votre équipe est-elle composée de collaborateur·rices de cultures et d'origines diverses ?

0 1 2 3 4 5

Une équipe plurielle vous semble-t-elle importante pour aller à la rencontre de publics pluriels ?

☐ OUI ☐ NON



PLURALITÉ
CULTURELLE

LA PLURALITÉ CULTURELLE DANS VOS PRATIQUES PROFESSIONNELLES

VOTRE ÉQUIPE

Dans votre organisation, où trouve-t-on de la pluralité culturelle ? Au plateau, à l'administration, à la technique, autre ? (Précisez).



Y a-t-il une personne référente sur cette question au sein de votre équipe ?

☐ OUI ☐ NON

VOTRE ORGANISATION & SES PUBLICS



Travaillez-vous sur un territoire aux origines culturelles diverses ?

☐ OUI ☐ NON

De quelles zones géographiques ? Outre-mer, Maghreb, Afrique sub-saharienne, Asie... (Précisez).



PLURALITÉ
CULTURELLE

LA PLURALITÉ CULTURELLE DANS VOS PRATIQUES PROFESSIONNELLES

VOTRE ORGANISATION & SES PUBLICS

Avez-vous réalisé dernièrement une étude qualitative des publics qui participent à votre activité (spectacles, ateliers, formation...) ? ☐ OUI ☐ NON

Y a-t-il des différences marquées à ce sujet entre les représentations de spectacles "jeune public" et pour les adultes ? Entre les représentations "scolaires" et "tout public" ? (Précisez).

VOTRE PROGRAMMATION / VOS CRÉATIONS / VOS ACTIONS

Prenez-vous en compte la pluralité culturelle dans votre programmation ou au sein de vos équipes de création ? ☐ OUI ☐ NON

Si oui, avez-vous un outil spécifique pour faciliter cette prise en compte ?

☐ OUI ☐ NON ☐ EN COURS



Si oui, à quel(s) endroit(s) se porte votre attention ?

- ☐ Porteur de projet (metteur·e en scène, chorégraphe etc.)
- ☐ Interprètes au plateau
- ☐ Auteur·autrice
- ☐ Autre

Avez-vous une attention particulière à la présence de personnes racisées au plateau dans votre programmation / vos créations / vos actions ?

☐ OUI ☐ NON



PLURALITÉ
CULTURELLE

LA PLURALITÉ CULTURELLE DANS VOS PRATIQUES PROFESSIONNELLES

VOTRE PROGRAMMATION / VOS CRÉATIONS / VOS ACTIONS

Dans quel type de spectacles la pluralité culturelle est-elle la plus présente ? (Danse, théâtre, musique, jeune public... précisez).

A quel endroit la pluralité culturelle vous semble-t-elle la plus importante à développer ?

- A l'endroit des artistes ?

0 1 2 3 4 5

- des esthétiques ?

0 1 2 3 4 5

- des langues ?

0 1 2 3 4 5

- des récits proposés ?

0 1 2 3 4 5

- des univers musicaux ?

0 1 2 3 4 5

En quoi créer ou programmer des spectacles offrant une pluralité culturelle (au plateau et/ou dans le sujet) vous semble important ?

- Pour montrer des plateaux à l'image de notre société

0 1 2 3 4 5

- Pour aborder ce sujet qui vous tient à cœur, sur les plans sociétal, politique, historique, sociologique, esthétique

0 1 2 3 4 5

- Pour attirer des publics divers

0 1 2 3 4 5

- Pour soutenir les artistes issus de la diversité

0 1 2 3 4 5

- Pour répondre à un cahier des charges / des orientations politiques, artistiques / pour obtenir des aides financières fléchées

0 1 2 3 4 5



PLURALITÉ
CULTURELLE

EN CONCLUSION

Estimez-vous que vos réponses mettent en lumière une situation que vous n'aviez pas encore désignée ou formulée ?

0 1 2 3 4 5

A la lecture de ces questions, comment vous situez-vous sur le chemin de la prise en compte de cet enjeu ?



Qu'avez-vous pensé de ce questionnaire ? Qu'a-t-il suscité en vous ? Est-ce un outil que vous avez envie de partager en équipe ?

ALLER PLUS LOIN

Cette étape vous donne-t-elle envie d'aller plus loin ?

Requestionner ses pratiques professionnelles, c'est déjà un premier pas ! Si, au regard de vos réponses intuitives et personnelles, vous avez envie d'agir ou vous vous êtes senti-e en manque d'informations, Scènes d'enfance - ASSITEJ France a commencé une boîte à outils ; ce volet ressource s'étoffera au fil du temps, des contributions et rencontres.

Si vous souhaitez nous partager vos retours sur l'utilisation de l'éthicomètre, écrivez-nous à contact@scenesdenfance-assitej.fr



Mes priorités pour la suite

PETIT LEXIQUE

Les termes et notions concernant la pluralité culturelle sont en constante évolution, voici ceux qui nous ont accompagnés.

Culture

« La culture, dans son sens le plus large, est considérée comme l'ensemble des traits distinctifs, spirituels et matériels, intellectuels et affectifs, qui caractérisent une société ou un groupe social. Elle englobe, outre les arts et les lettres, les modes de vie, les droits fondamentaux de l'être humain, les systèmes de valeurs, les traditions et les croyances. » (Définition de l'UNESCO)

Origine

« Classe sociale, milieu, groupe, pays, dont quelqu'un est issu. » (Larousse)

Racisé·e

« Une personne "racisée" désigne un individu susceptible d'être assigné à un groupe minoritaire, et d'être victime de discriminations : dans ce contexte, la "race" n'est pas considérée comme biologique, mais elle est une construction sociale qui sert à exclure certaines catégories qui subissent le racisme. » (Assma Maad, Le Monde, 31 mars 2021)

En savoir plus : <https://urlr.me/yPKVY>

Non-blanc·he :

« Les personnes non-blanc·hes sont quant à elle·eux tou·tes victimes de racisme et, partant de là, racisé·es, et ce quel que soit leur vécu ou leur position sociale personnelle. Ce qui compte, c'est la situation moyenne de leur groupe racialisé. » (Vincent Aubert - Maître de conférences, Institut catholique de Lille (ICL))

En savoir plus : <https://urlr.me/XqG8S>