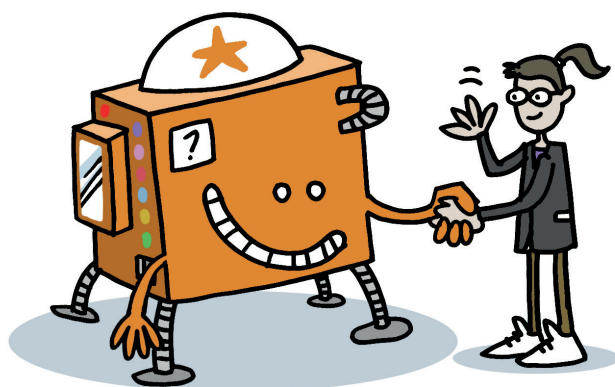


ÉTHICOMÈTRE

ÉGALITÉ DES GENRES



Un outil d'auto-évaluation conçu et mis à disposition par
Scènes d'enfance - ASSITEJ France

 Durée : moins de 15 minutes

Égalité des genres

« La notion d'égalité de genre (...) décrit une situation dans laquelle femmes et hommes jouissent de l'égalité des droits et des chances, où le comportement, les aspirations, les souhaits et les besoins des femmes et des hommes sont également valorisés et favorisés. Elle implique également d'assurer leur égalité dans l'accès et la distribution des ressources.

Cependant, l'égalité de genre peut aussi se référer à des notions plus larges d'égalité en relation à l'identité de genre (les attentes et normes sociales associées à ce qui est masculin et féminin) et à l'orientation sexuelle. » (réf. Conseil de l'Europe).

Dans ce questionnaire, nous avons choisi d'intégrer les problématiques de violences sexistes et sexuelles.



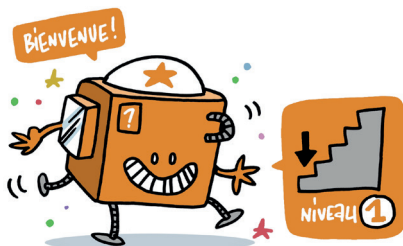
A LIRE AVANT DE COMMENCER

Les questions qui suivent sont des questions générales visant une première auto-évaluation subjective. Nous vous invitons à y répondre spontanément, le plus simplement possible, à titre individuel et professionnel. Nous avons fait le choix d'un questionnaire unique adressé à tou·tes : à vous de choisir l'option proposée qui correspond à votre situation professionnelle.

Les réponses sont apportées à l'instant T : les échelles proposées donnent la possibilité de nuancer des pratiques et points de vue qui sont en évolution constante (0 : pas du tout ; 1 : un peu ; > 5 : très).

Avant de commencer, prenez le temps d'interroger d'où vous parlez : votre âge, votre nationalité, votre genre, votre parcours scolaire et professionnel, votre poste actuel, l'organisation dans laquelle vous travaillez... Gardez en tête que vos réponses partent de ce point de vue personnel.

NB : Vous pouvez remplir l'éthicomètre autant de fois que vous avez de "casquettes professionnelles" (artiste/directeur·rice de compagnie, chargé·e de relations publiques, membre du Conseil d'administration d'une plateforme, régisseur·euse de festival ; directeur·rice technique, programmateur·rice...).



QUESTIONS PRÉALABLES

Pour commencer, comment vous situez-vous vis-à-vis de la thématique que vous avez choisie ?

Vous sentez-vous préoccupé·e par ce sujet ?

0 1 2 3 4 5



D'où vous vient cette attention ? Vous souvenez-vous d'un élément déclencheur de votre prise de conscience du sujet ?

Êtes-vous personnellement investi·e sur ce sujet ?

- Dans votre entourage, pas seulement professionnel ? ☐ OUI ☐ NON
- Au sein de votre équipe ? ☐ OUI ☐ NON
- En faveur de votre public ? ☐ OUI ☐ NON

Quelle marge de manœuvre estimez-vous avoir pour faire bouger votre entourage professionnel sur ce sujet ?

0 1 2 3 4 5

Vous sentez-vous suffisamment formé·e, outillé·e, sensibilisé·e, armé·e :

- pour porter ce sujet dans vos pratiques professionnelles ?

0 1 2 3 4 5

- pour le transmettre auprès de vos collaborateur·rices ?

0 1 2 3 4 5



LA QUESTION DE L'ÉGALITÉ DES GENRES DANS VOS PRATIQUES PROFESSIONNELLES

VOUS

Concernant la question de l'égalité des genres, vous diriez que :

(plusieurs réponses possibles)

- ☐ Vous êtes intéressé-e par cette question, mais elle ne se pose pas dans votre cadre professionnel actuel.
- ☐ Vous y êtes attentif-ve dans le cadre professionnel mais vous ressentez des résistances.
- ☐ Vous voudriez bien agir ou vous engager davantage mais vous manquez d'outils et de ressources.
- ☐ Vous et votre équipe êtes formé-es et sensibilisé-es.

Violences et discriminations dans le cadre professionnel :

- Avez-vous été témoin de discrimination liée au genre ou à l'orientation sexuelle ?

☐ OUI ☐ NON

- Avez-vous été vous-même victime de telles discriminations ?

☐ OUI ☐ NON

- Avez-vous été témoin de violences sexistes et/ou sexuelles ?

☐ OUI ☐ NON

- Avez-vous été vous-même victime de violences sexistes et/ou sexuelles ?

☐ OUI ☐ NON

- Pensez-vous avoir été un jour acteur-riche de discriminations, voire de violences sexistes et/ou sexuelles ?

☐ OUI ☐ NON



LA QUESTION DE L'ÉGALITÉ DES GENRES DANS VOS PRATIQUES PROFESSIONNELLES

VOTRE ÉQUIPE



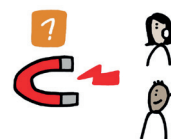
Concernant votre équipe de travail, vous diriez qu'elle est :

(plusieurs réponses possibles)

- Paritaire (autant d'hommes que de femmes) ☐ OUI ☐ NON
- Égalitaire (autant d'hommes que de femmes aux postes de responsabilité)
☐ OUI ☐ NON
- Genrée (ex : les hommes à la technique, les femmes à la médiation) ☐ OUI ☐ NON
- Non binaire (pas uniquement composée de femmes et d'hommes cisgenres)
☐ OUI ☐ NON
- Autre (précisez) :

Y a-t-il une réflexion autour du recrutement pour une équipe équilibrée en termes de genre ?

☐ 0 ☐ 1 ☐ 2 ☐ 3 ☐ 4 ☐ 5 ☐ NE SAIS PAS



Violences et discriminations

- Ce sujet a-t-il déjà été abordé au sein de votre organisation (réunion d'équipe, CA...) ?
☐ OUI ☐ NON
- Y a-t-il un-e référent-e dans votre équipe sur les violences sexistes et/ou sexuelles ?
☐ OUI ☐ NON
- Une personne de votre équipe est-elle formée aux questions de violences sexistes et sexuelles ?
☐ OUI ☐ NON ☐ EN COURS

Si oui, quelle place occupe-t-elle au sein de votre équipe ?

- Pensez-vous qu'il soit nécessaire que tous les membres de votre équipe soient formés à ces sujets, quel que soit leur rôle, compétence et place dans la hiérarchie ?

☐ OUI ☐ NON



LA QUESTION DE L'ÉGALITÉ DES GENRES DANS VOS PRATIQUES PROFESSIONNELLES

VOTRE ORGANISATION & SES PUBLICS

Travaillez-vous à un budget sensible au genre (attentif à un équilibre dans les moyens déployés) ? ☐ OUI ☐ NON

Si oui, avec quels outils ? (précisez) :

Écrivez-vous vos plaquettes de saison / dossiers de production / textes en écriture inclusive ? ☐ OUI ☐ NON

Si non, pourquoi ? Manque de temps ? De formation ? D'outils ? Manque de conviction ? (précisez).

L'utilisez-vous à titre personnel ? ☐ OUI ☐ NON

VOTRE PROGRAMMATION / VOS CRÉATIONS / VOS ACTIONS

Prenez-vous en compte l'égalité des genres dans votre programmation ou équipe de création ? ☐ OUI ☐ NON

Si oui :

- A quel(s) endroit(s) se porte votre attention ?
 - ☐ Porteur de projet (metteur·e en scène, chorégraphe etc.)
 - ☐ Interprètes au plateau
 - ☐ Auteur·autrice
 - ☐ Autre :
- Avez-vous un outil de comptabilisation ? ☐ OUI ☐ NON

Devez-vous en rendre compte auprès de subventionneurs ? ☐ OUI ☐ NON

Les enjeux liés à l'égalité des genres sont-ils abordés dans vos programmations / vos créations / votre répertoire / vos actions culturelles ?

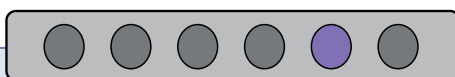
0 1 2 3 4 5

Les enjeux féministes sont-ils abordés dans vos programmations / vos créations / votre répertoire / vos actions culturelles ?

0 1 2 3 4 5

Les enjeux LGBTQIAP+ sont-ils abordés dans votre programmation / vos créations / votre répertoire / vos actions culturelles ?

0 1 2 3 4 5



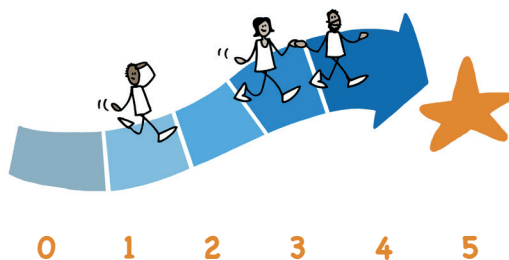
ÉGALITÉ DES GENRES

EN CONCLUSION

Estimez-vous que vos réponses mettent en lumière une situation que vous n'aviez pas encore désignée ou formulée ?

0 1 2 3 4 5

A la lecture de ces questions, comment vous situez-vous sur le chemin de la prise en compte de cet enjeu ?



Qu'avez-vous pensé de ce questionnaire ? Qu'a-t-il suscité en vous ? Est-ce un outil que vous avez envie de partager en équipe ?

ALLER PLUS LOIN

Cette étape vous donne-t-elle envie d'aller plus loin ?

Requestionner ses pratiques professionnelles, c'est déjà un premier pas ! Si, au regard de vos réponses intuitives et personnelles, vous avez envie d'agir ou vous vous êtes senti-e en manque d'informations, Scènes d'enfance - ASSITEJ France a commencé une boîte à outils ; ce volet ressource s'étoffera au fil du temps, des contributions et rencontres.

Si vous souhaitez nous partager vos retours sur l'utilisation de l'éthicomètre, écrivez-nous à contact@scenesdenfance-assitej.fr



Mes priorités pour la suite

PETIT LEXIQUE

Sexe : « Se réfère aux caractéristiques biologiques et physiologiques qui différencient les hommes des femmes, comme les organes reproductifs, les chromosomes, les hormones, etc. » (L'Organisation mondiale de la santé (OMS))

Genre : Le mot genre sert à évoquer « les rôles, les comportements, les activités et les attributions socialement construits qu'une société donnée considère comme appropriés pour les femmes et les hommes. » (Convention du Conseil de l'Europe sur la prévention et la lutte contre la violence à l'égard des femmes et la violence domestique (Convention d'Istanbul - 2011)).

Non binaire : « Les personnes qui ne s'identifient pas comme hommes ou femmes sont souvent regroupées sous les termes généraux "non-binaires" ou "genderqueer" ; mais, en réalité, l'éventail des identifications en termes de genre est illimité. » (réf. Conseil de l'Europe)

Cisgenre : « Qui concerne une personne dont l'identité de genre correspond au sexe qui lui a été assigné à la naissance (par opposition à transgenre). » (Le Robert)

Transgenre : « (Personne) dont le genre ne correspond pas à celui qui lui a été assigné à la naissance. » (Le Robert)

LGBTQIAP+ : « Acronyme pour la communauté Lesbienne, Gay, Bisexuel·le, Trans, Queer, Intersexe, Asexuel·le / Aromantique. Le "+" signifie qu'il existe encore de multiples autres manières de se définir. »

Violences sexistes et sexuelles : « Les violences sexistes ou sexuelles (harcèlements, agressions, viol...) recouvrent des situations dans lesquelles une personne impose à autrui un ou des comportement(s), un ou des propos (oraux ou écrits) à caractère sexuel. »
Définition complète et exemples : <https://www.syndeac.org/vhss-definitions/>